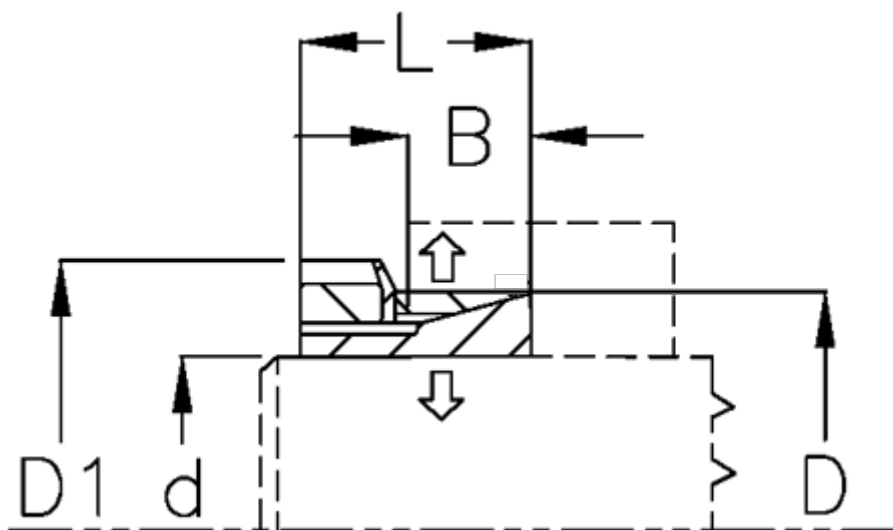


Varenummer: 435000045

Beskrivelse: Rota-fix Spændelement H 45x55

Note: Hurtig montering og demontering. Kort model. Lave momenter. Ikke selvcentrerende. Ved montering forskydes nav aksialt ift. aksel

Mål



B mm	= 10.0
D1 mm	= 70
d H8 mm	= 45
D mm	= 55
F kN aksialkraft	= 23
L mm	= 25.0
Overfladeruhed	= R? ? 3.2 μ m
P N/mm ² fladetryk på aksel/nav	= 90

T Nm drejningsmoment	= 440
Tolerance	= Aksel h8, Nav H8
Ts Nm boltetilspændingsmoment	= 550